

 **BFDX|北峰**
专注无线通信 始于1989



福建北峰通信科技股份有限公司
Fujian Belfone Communications Technology Co.,Ltd.
地址: 福建省泉州市双阳华侨经济开发区A-15
电话: 86-595-22788271 传真: 86-595-22771635
售后服务热线: 400-085-8569 网址: www.bfdx.com

BF-8100 SDC
智能通信管理系统
Smart Communication Management System

关于我们

About Us

01 北峰简介



福建北峰通信科技股份有限公司(证券代码:872057), 创立于1989年, 是一家聚焦于专业无线通信领域并服务于全球的专网通信解决方案和设备提供商。

经过30多年的拓展与深耕, 北峰建立了深厚的市场资源与渠道资源, 公司自主品牌“北峰”已成为中国无线通信行业十大品牌之一。公司出口的产品已通过美国FCC认证、欧盟CE认证, 远销美洲、欧洲、亚洲和非洲等国家和地区, 出口额名列同行前列。



02 研发实力

为了提升综合竞争力, 继续深耕专网市场, 公司非常重视科技创新, 持续将年销售收入的10%以上投入到研发中。目前, 公司已在全国建有5大研发中心, 研发人员占到了公司人数约30%, 拥有近100项知识产权专利。

已掌握了PDT、DMR、POC、LTE、传统模拟等行业主流核心技术及系统化的解决方案, 逐步构建了窄带、宽窄融合、公专融合、应急自组网、指挥调度等从终端到系统应用的产品线, 帮助用户实现了通信与管理的融合。



03 服务领域

我们的主要产品与解决方案广泛应用于从工商领域到公共安全领域, 从政企市场到军警市场等专网通信用户的应急通信、指挥调度和日常通信的需求, 致力于为用户提供安全、稳定、高效的通信保障。



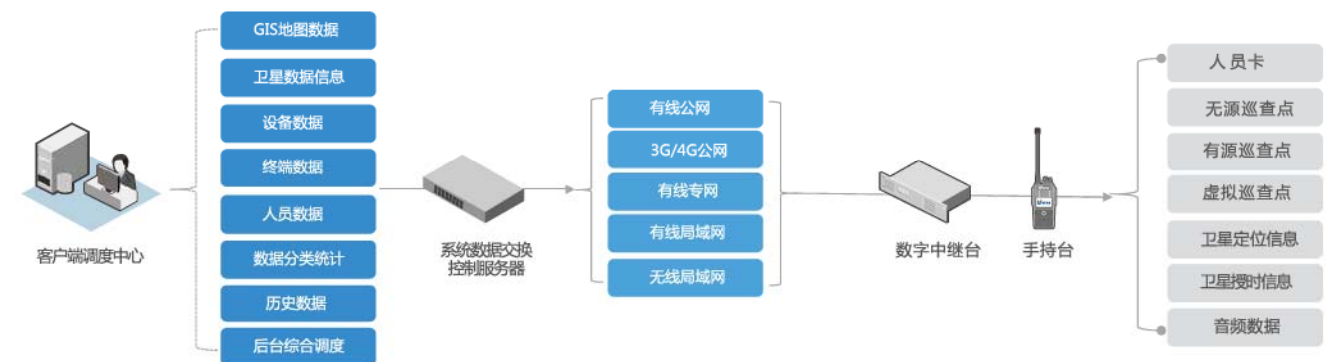
系统概述

System Overview



BF-8100SDC(IP互联)智能通信管理系统基于先进的DMR数字化无线通信技术, 以系统数据交换控制服务器为核心, 利用计算机技术来辅助将各类数据信息的输入、储存、收取、分析、展示状态等综合应用与无线通讯巧妙整合为一, 既满足了需求单位的基础语音通信需求又实现智能化管理与立体化指挥调度的通信新模式。

系统采用大区制组网方式, 支持VHF、UHF频段, 满足大范围组网需求; 系统采用全IP架构, 可通过有线公网、有线专网、4G公网、有线局域网、无线局域网进行IP互联, 保证跨区广域覆盖。



系统优势 System Advantage



01 智能IP互联

基于终端在系统中的注册信息，系统可实现智能IP互联，站内通信只启动本站中继，跨站单呼只启动两个站点的中继，跨站组呼只启动有该组呼所属终端的站点中继。

02 丰富的语音业务

呼叫类型:单呼、组呼、全呼、临时组呼叫、动态组呼叫等多种语音调度功能，满足不同场合下的语音调度需求。

群组功能:快捷临时组、群组监听、强制切组。

其他功能:报警语音上传、语音监控实现应急及特殊情况下的现场语音监控。

03 先进的巡更应用

一体化通巡功能:实现语音通信与巡更打卡一体化，减少人员携带过多设备，满足日常通信与巡更记录的需求。

巡更点管理:针对巡更中的路线定制、标识、事件、计划进行规划与管理。并提供多种形式的巡更方式，提供多种场景的应用方式。

04 智能化平台

智能化设计

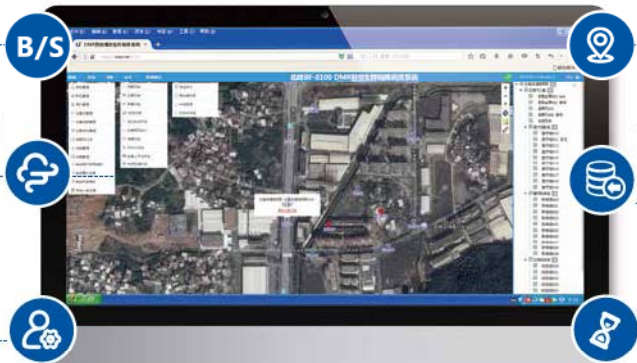
采用B/S架构和全IP化技术，实现智能IP互联

云部署

可采用云端部署，建设更简单、维护成本更低

高效互动

实时、准确、有效智能管理能力、提高单位及人员的管理、工作效率



监控管理

实现电子围栏、岗哨围栏、区域查找、移动监控等管理

数据管理

单位/职位/用户/设备/终端/巡查等多类数据录入、管理，满足调度管理全过程需求

可追溯性

海量历史信息，还原调度管理的每一时刻

05 指挥调度管理

通过客户端及指挥坐席调度台可以对系统内的终端进行指挥调度，实现单呼、组呼、全呼等语音呼叫功能，实现文本信息、定位监控、电子/岗哨围栏、移动监控、语音监控、避开/遥闭、报警设置/解除、切换信道、虚拟巡查点设置等数据功能。

实时监控

可实现高效互动和准确有效的指挥调度能力

紧急报警

调度平台能快速锁定人员实时位置，即时准确的通知就近人员给予援助

GIS调度

支持GIS平面地图、卫星地图下的可视化调度，人员动态尽在掌握

全融合调度

通过融合网关可以实现保障跨制式、跨网络的统一指挥调度通信

指令下发

通过平台对系统内终端进行定位监控、电子围栏、紧急警报、语音监控等设置

语音/信息调度

系统可通过语音调度、短消息进行的针对个人、群组的调度

06 智能巡更管理

系统具备在线巡更功能，用户可根据实际需求设置无源巡查点、有源巡查点及虚拟巡查点，通过RFID功能的终端可以实现交接班及巡更打卡。平台可制定巡查路线和巡查规则、查询巡查点位信息、室内人员位置。



07 卫星定位

基于GIS数据信息平台 and 卫星定位功能，可以实时显示终端地理位置信息、人员动态信息。同时可制定电子围栏、岗哨围栏、对终端进行移动监控、跟踪监控，区域查找及行动轨迹回放等。

08 数据管理功能

具有丰富的数据管理功能，支持单位、职位、用户、设备、终端、巡查等多类数据录入、管理。





应用背景 Market Background

目前市场上的常规无线通信设备基本停留在传统单一的语音通话水平上，其无中心、无系统的功能缺陷，仅能让客户实现基础的常规通信功能，无法满足广大客户更深层次的通信管理需求。

北峰智能通信管理系统能够实现更高级别智能化调度管理，有效填补市场上低成本、高性价比的专网系统的空白，满足基层单位从基础语音到智能化调度到指挥调度的需求。



09 历史数据查询

多种历史数据查询功能可为管理人员提供实时的报警、巡查、录音、交班、定位轨迹、调度、开关机、设备上下线、发送短信等相关历史数据,便于事件的追溯和管理。



10 中继远程控制

通过客户端可以实现空中对中继进行切换业务信道、切换功率级别、重启中继、设置等远程操作。

11 终端状态监测

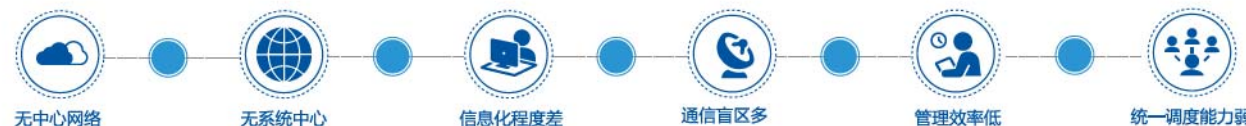
系统可以实时显示终端的在线情况及查询、监测终端的状态包含：工作状态、调度状态、设置状态、报警状态等相关信息。



12 终端网页写频

通过客户端可以实现给终端对讲机进行写频，相关写频数据可以直接与系统同步，也可以对写频数据进行导入、导出，满足写频数据的备份需求。

BF-8100 SDC 解决如下问题



如何实现智能化管理

如何对巡检记录、考勤和数据信息化管理？
如何对巡检人员实时在线位置及情况管理？
如何对事件或情况的监控及可追溯性管理？

如何应对突发事件实现统一指挥调度

如何快速锁定突发事件的实时位置？
如何迅速调度相关人员到达现场给予援助？
如何实现管理平台和语音通信的统一应用？

如何实现大范围通信

如何实现通信信号无盲区的覆盖？
如何更加便捷实现多种融合通信的互联互通？
如何远距离、跨区域的通信覆盖和协同管理？

如何实现通信和巡检一体化

如何整合考勤、通信、巡检一体化应用？
如何减少人员巡检时携带的设备繁多问题？
如何提供多种形式的巡检定点打卡应用方式？



多媒体融合通信系统

满足行业综合指挥调度管理需求
部队公检法、企事业、安保等应用远程语音融合、应用对讲业务融合。

多媒体
专业通信管理

数字集群通信系统

满足行业通信专业化需求
国家电力部门、轨道交通管理、能源等工作语音调度+行业化系统集成应用。

多功能
专业通信管理

行业应用通信系统

满足日常通信与管理调度需求
工商业、大型场馆、大型景区、港口码头、基层执法单位等的基础语音通信、巡查巡检、指挥调度。

日常通信
管理调度应用

常规通信

满足日常工作通话需求
物业、工地、服务业、工厂、商超等基础语音通信对讲保障。

日常语音
通信应用

系统组成 System Configuration

调度客户端

调度客户端通过与系统数据交换控制服务器进行信息交互，获取终端采集并上传的RFID、卫星定位、卫星授时等信息，结合GIS信息管理平台进行直观实时的展示、查询和分析结果等操作，并且可以对系统数据进行管理维护、历史数据查询、对终端进行指令下发及指挥调度等相关业务的操作。



数字中继台

采用标准DMR协议，应用TDMA双时隙及静动态加密、IP互联等领先技术，一台中继电台利用双时隙功能可同时提供两组通话并互不干扰，具有25W/50W发射功率可调、语音清晰、通信保密、抗干扰性强及通讯距离远等特点。

- 数模兼容
- 50W连接发射
- 抗干扰性强
- 优异散热性能
- 标准机架式设计
- 脱网及联网模式



融合网关

BF-TG810融合通信网关采用物联网模块与4G全网通模块、有线电话模块相结合可以作为PSTN网关、无线电话网关、SIP网关、模拟音频网关，实现短波电台、超短波电台、公网对讲机、公网电话、SIP设备、模拟音频设备、调度台客户端等多种通信设备互联互通。还可作为4G路由器，实现有线网络、4G网络上网等功能，不依赖其它网络设备就可轻松组网。

- 4G全网通
- IP54防护
- 数模兼容
- OLED屏高亮度显示
- 多网多模式融合通信



BF-TM8250 (SDC) 车载终端

BF-TM8250 (SDC) 数字车载台是一款兼容标准DMR数字通信与常规模拟通信的高性价比对讲产品。其拥有丰富的业务功能、多样化的呼叫方式和便捷灵活的操作，独特漫游功能在无需手动操作的情况下实现更广的通信覆盖范围。

- 语音播报
- 漫游
- 卫星定位
- 卫星/系统授时
- 紧急报警
- 多种加密方式



BF-TD501CF 手持终端

BF-TD501CF对讲机具有语音播报、数字加密、巡更打卡、RFID身份识别、自动降噪等功能，独有的创新触点式耳机插口搭配全新升级的声码器使对讲机通话音质大幅度提升。丰富的应用功能与巡更调度、应急管理系统完美结合，让使用者始终保持从容不迫。

- 巡更打卡
- 卫星定位
- TTS模块
- 卫星/系统授时
- 大容量电池



BF-SDC 系列手持终端

BF-SDC系列手持终端基于DMR数字标准打造，除了拥有出众的外观设计外，它的内在性能也是非常强大：数模兼容，实时卫星定位、400小时长时录音，多重报警模式等丰富的功能及多样化特点，同时支持为客户定制防爆版本手持终端。

- 漫游
- IP67防护
- 卫星定位
- 双时隙技术
- 卫星/系统授时
- 相对位置距离查询

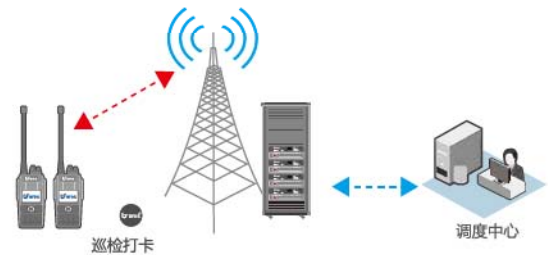


▶ 防爆手持终端版本需定制

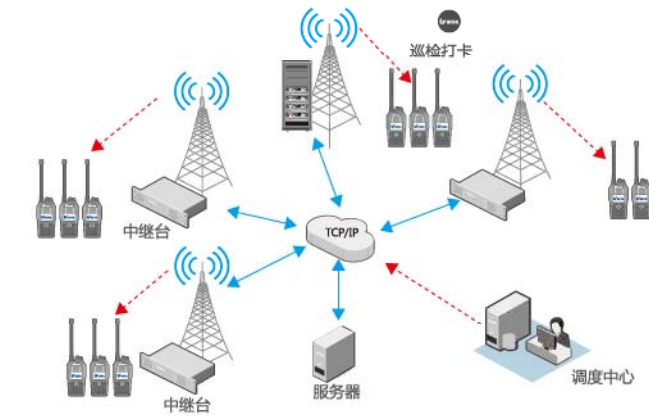
组网方式

Networking mode

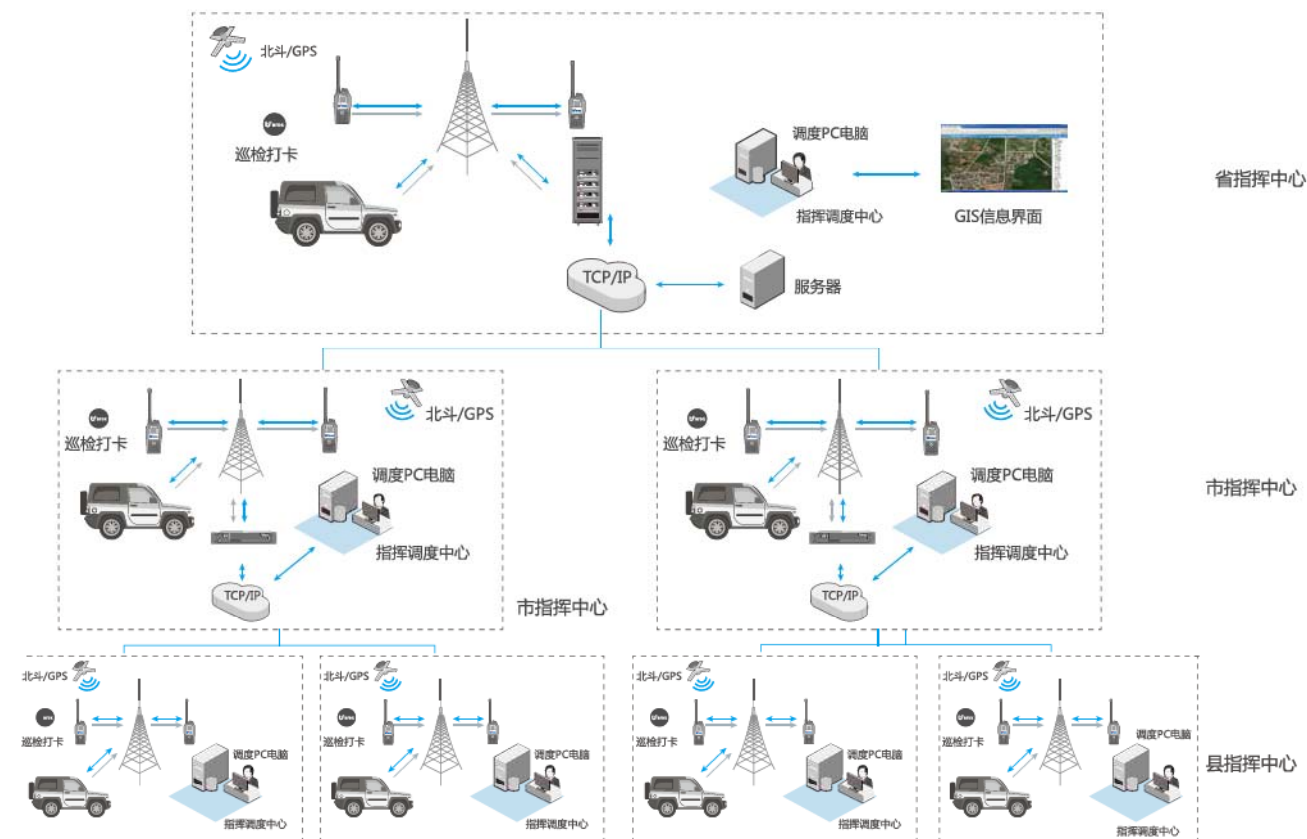
单基站单载频/单基站多载频



多站智能IP互联



多级联网指挥调度



成功案例

Successful Case

广州白云区城市管理项目

需求要点

- 人员定位
- 指挥调度, 单呼、组呼、全呼
- 室外定位巡检巡查
- 多重警报确保人身安全

解决方案

- 采用高精度卫星定位模块实现精准定位
- 基于卫星定位数据实现虚拟定位点巡更打卡
- 紧急警报/倒地报警/单独工作报警等多种报警方式
- 指挥坐席与移动终端相结合实现指挥调度/单呼/组呼/全呼



某大型小区物业管理及巡更项目

需求要点

- 小区建筑地面、地下、室内外通信
- 小区重点区域各项工种巡检巡查管理
- 指挥调度, 单呼、组呼、全呼

解决方案

- 采用室内分布系统满足室内信号覆盖需求
- 重点区域无源巡更, 非重点区域有源巡更及数据实时上传
- 指挥坐席与移动终端相结合实现指挥调度, 单呼/组呼/全呼
- 人员卡实现人员交接班, 卫星定位实现电子围栏、岗哨围栏、移动监控等



珠三角港口通信项目

需求要点

- 分级管理
- 跨部门通信
- 生产调度, 单呼、组呼、全呼

解决方案

- 通过用户权限设置, 实现分级管理
- 智能IP互联, 实现跨部门协调
- 指挥坐席与移动终端相结合实现指挥调度, 单呼/组呼/全呼

